

iBVD

Dokument Id  
5564419918-00101  
Version  
6

Skapad  
2017-10-30  
Publicerad  
2023-10-24



Uppgiftslämnaren reserverar sig för eventuella fel i produktinformationen eller felaktigt registrerade uppgifter och förbehåller sig rätten att korrigera och/eller komplettera produktinformation utan föregående avisering

## 1 GRUNDDATA

### Varubeskrivning

Vatette Plast består av skruvdel, klämhylsa samt mutter och är en unik kopplingslösning som på ett enkelt sätt klarar de flesta PEX-,PE-RT,PB-,Multilayer- och PEM-rör på den svenska marknaden. Vatette Plast's patenterade lösning täcker rörens olika vägg tjocklekar och toleranser. Kopplingssetet kan anslutas på kopplingar, kulventiler, fördelare och fullflödesventiler. Förmonterade övergångskopplingar plast x koppar finns också i sortimentet.

### Övriga upplysningar

#### Klassificeringar

<b>ETIM</b> ›	-EC003024 - Rördel med 2 anslutningar
<b>BK04</b> ›	-20503 - Metallrörskopplingar
<b>BSAB</b> ›	-PPC.61 - Röranslutningar m m
<b>UNSPSC</b> ›	

#### Leverantörsuppgifter

##### Företagsnamn

Villeroy & Boch Gustavsberg AB

##### Organisationsnummer

5564419918

##### Adress

Odelbergs väg 11

##### Hemsida

www.gustavsberg.se

##### Miljökontaktperson

##### Namn

Markus Barkestedt

##### Telefon

0857039227

##### E-post

markus.barkestedt@gustavsberg.com

## 2 HÅLLBARHETSARBETE

### Företagets certifiering

- ISO 9001
- ISO 14001
- ISO 45001, ISO 50001, EMAS

### Policys och riktlinjer

## 3 INNEHÅLLSDEKLARATION

Kemisk produkt	Nej
Innehåller produkten elektronik	Nej
Omfattas varan av RoHs-direktivet	Nej
Varans vikt	0,05 - 0,5 kg

### Vara / Delkomponenter

Koncentrationen har beräknats på hela varan

Ingående material /komponenter	Vikt-% i komponent	CAS-nr (alt legering)	EG-nr (alt legering)	Vikt % i produkt	Kommentar
Mässing CW625N* (CuZn35Pb1.5AlAs) Pb ≤1,6%, As ≤0,15%, Ni ≤ 0,2% (*=4MS B,C)		Övrigt, metaller		99,76%	4MS-mässing som innehåller >0,1% bly, CAS nr. 7439-92-1 och som finns upptaget på den europeiska kemikaliemyndighetens (ECHA) kandidatförteckning över SVHC-ämnen.
Polyeten		Övrigt, polymer		0,18%	
EPDM		Övrigt, polymer		0,06%	

Del av materialinnehållet som är deklarerat 100%

### Särskilt farliga ämnen

Följande ämnen finns med på kandidatförteckningen i en koncentration och som överstiger 0,1 vikts-%:

Namn	CAS-nr	EG-nr	Vikt % i produkt
Bly	7439-92-1	231-100-4	Inget angivet

Utgåva av kandidatförteckningen som har använts  
2023-10-24

### Nanomaterial

Innehåller produkten tillsatt nanomaterial, som är medvetet tillsatta för att uppnå en viss funktion?: Nej

#### Tillsatt högflourerade ämnen (PFAS)

Innehåller produkten tillsatt högflourerade ämnen (PFAS), som är aktivt tillsatta för att uppnå en specifik funktion?: Nej

#### Övrigt

Ämnen är redovisade ned till 0,01% viktprocent enligt iBVDs redovisningskrav. Eventuell avvikelse från redovisningskraven redovisas nedan

## 4

### RÅVAROR

#### Återvunnet material

Innehåller varan återvunnet material: Ja

Specifikation av vilka material och andel som utgörs av den totala varans vikt

1. Återvunnet material
2. Andel (%) av totala varans vikt
3. Andel (%) av det återvunna materialet vilket **inte** har passerat konsumentledet
4. Andel (%) av det återvunna materialet vilket har passerat konsumentledet

1	2	3	4
Mässing	90 %	0 %	95 %

#### Träråvara

Träråvara ingår i varan: Nej

## 5

### MILJÖPÅVERKAN

Finns en miljövarudeklaration framtagen enligt EN15804 eller ISO14025 för varan

Nej

Finns annan miljövarudeklaration

Ej angivet

6

**DISTRIBUTION****Beskrivning av emballagehantering för distribution av varan**

Produkten levereras i förpackning tillverkad av wellpapp som kan återvinnas.  
FTI anslutna

7

**BYGGSCKEDET**

Ställer varan särskilda krav vid lagring?

Nej

Ställer varan särskilda krav på omgivande byggvaror?

Nej

8

**BRUKSSKEDET**

Finns skötselanvisningar/skötselråd?

Ja

Finns en energimärkning enligt energimärkningsdirektivet (2017/1369/EU) för varan?

Ej relevant

9

**RIVNING**

Kräver varan särskilda åtgärder för skydd av hälsa och miljö vid rivning/demontering?

Nej

10

**AVFALLSHANTERING**

Omfattas den levererade varan av förordningen (2014:1075) om producentansvar för elektriska och elektroniska produkter när den blir avfall?

Nej

Är återanvändning möjlig för hela eller delar av varan?

Nej

Är materialåtervinning möjlig för hela eller delar av varan?

Ja

Mässingen kan materialåtervinnas.

Är energiåtervinning möjlig för hela eller delar av varan?

Nej

Har leverantören restriktioner och rekommendationer för återanvändning, material- eller energiåtervinning eller deponering?

Ja

Mässingen bör materialåtervinnas.

**När den levererade varan blir avfall, klassas den då som farligt avfall?**

Nej

**Avfallskod (EWC) för den levererade varan**

170401

RSK-nummer	Eget Artikel-nr	GTIN
187 38 19	FG0410604	7393792009522
187 38 21	FG0410605	7393792009614
187 38 52	FG0410911	7393792009683
187 38 53	FG0411011	7393792009690
187 38 54	FG0411215	7393792009706
187 38 55	FG0411315	7393792009713
187 38 56	FG0411618	7393792009720
187 38 57	FG0411718	7393792009737
187 82 18	FG0412111	7393792104081
187 38 58	FG0440911	7393792009744
187 38 59	FG0441011	7393792009751
187 38 60	FG0441315	7393792009768
187 38 61	FG0441415	7393792009775
187 38 62	FG0441615	7393792009782
187 38 63	FG0441718	7393792009799
187 82 19	FG0442111	7393792104098

**Produktdatablad**                      Vatette\_plast.pdf

**Prestandadeklaration**

**Säkerhetsblad**

**RoHs-intyg**

**Miljövarudeklaration**

**Skötselansvisning**

**Övriga bifogade dokument**

---



# MONTERINGSANVISNING

## VATETTE PLAST

för PEX-, PE-RT-, PB-rör oavsett fabrikat och Multilayer-rör.

### ANVÄNDNINGS- OMRÅDE:

Tappvatten, värmeanläggningar, luft, oljor, fotogen, bensen, gasol, naturgas, kyl-anläggningar (kylmediet får absolut inte vara aggressivt mot mässing, vid osäkerhet kontakta Villeroy & Boch Gustavsberg AB).

### MAX ARBETSTRYCK:

1 600 kPa (16 bar)

### MAX ARBETS- TEMPERATUR:

95°C

### TYPGODKÄNNANDE 0019/04 OMFATTAR

### ANVÄNDNINGS- OMRÅDE:

Tappvatteninstallationer och värmesystem där vattnets kvalitet kan jämföras med vatten från kommunal anläggning.

### MAX ARBETSTRYCK:

1 000 kPa (10 bar)

### ARBETS- TEMPERATUR:

95°C momentant

70°C kontinuerligt

### TYPGODKÄNDA FÖR FÖLJANDE RÖR:

- PEX-rör enligt standard
- PE-RT-rör enligt standard
- PB-rör enligt standard
- Multilayer-rör (AluPEX) av fabrikat LK, Aquaterm, ReTherm, Uponor, Roth, Henco, Fränkische, a-collection

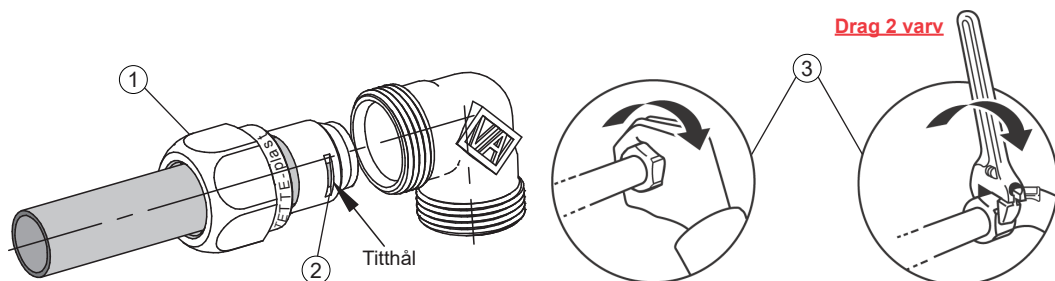
### FÖRUTSÄTTNINGAR:



- Installationen skall utföras enligt Branschregler Säker Vatteninstallation.
- Liknande detaljer av annat fabrikat får inte användas tillsammans med System Vatette.
- Klämhylsa och mutter ansluts mot Vatette koppling/kulventil.
- **Multilayer-rör kalibreras och gradas invändigt med avsett verktyg.**

### MONTERING:

1. Trä på muttern på röret.
  2. Trä på hylsan tills röret syns i hylsans titthål (är i botten).
  3. Dra åt muttern **2 varv efter handåtdragning.**
- I de fall Vatette Plast används som övergångskoppling till annan rörtyp, t.ex. kopparrör, se även instruktion för klämringkoppling (produktkatalog, förpackning eller [www.vatette.se](http://www.vatette.se)).



0019/04

633 369/15 2017-10-26 1 (1)